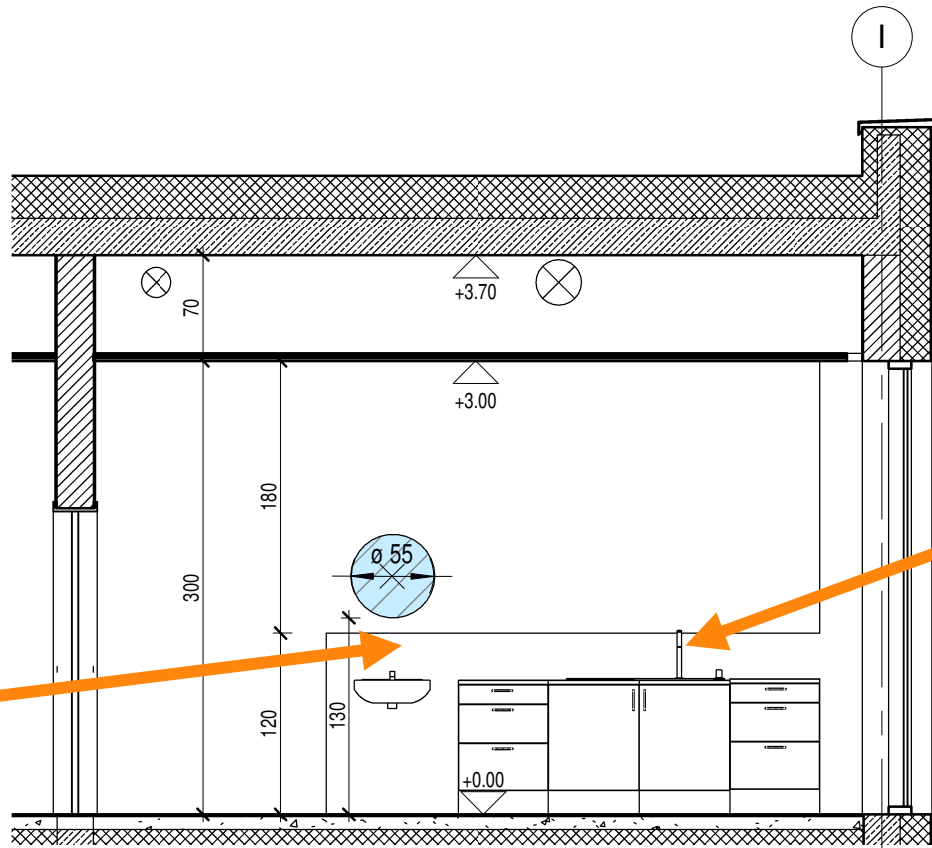
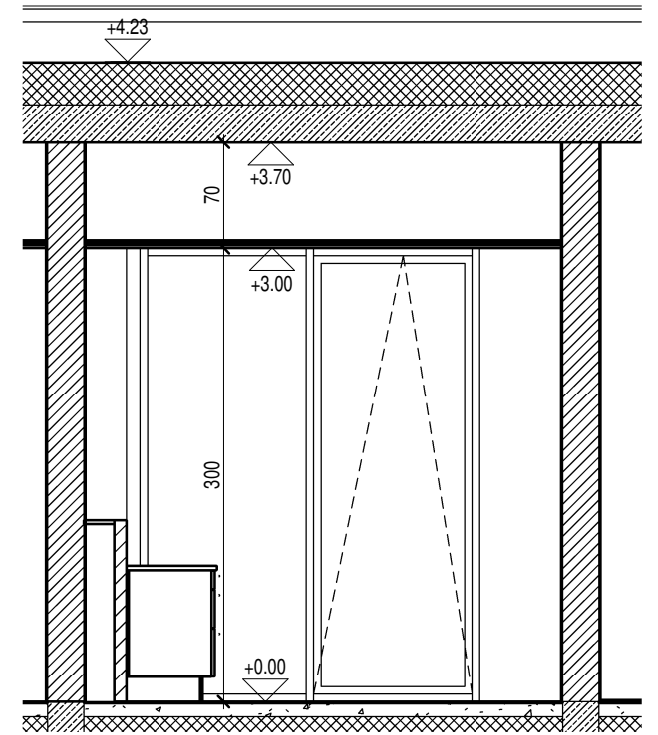


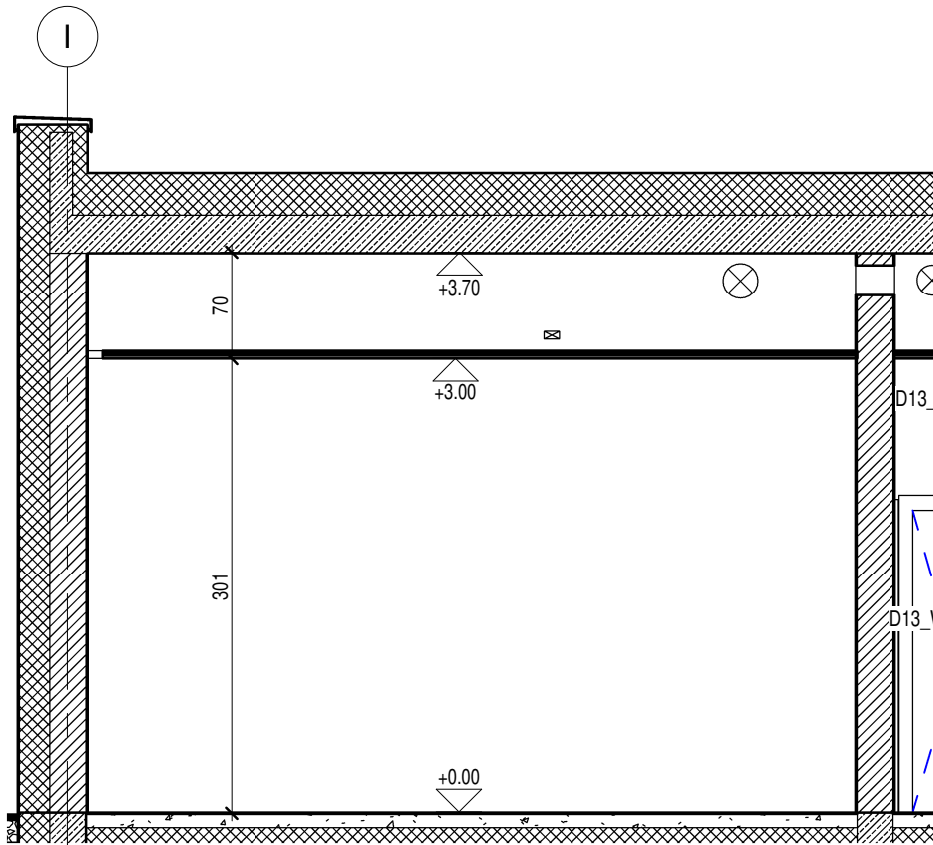
4 D13_W1
1:50



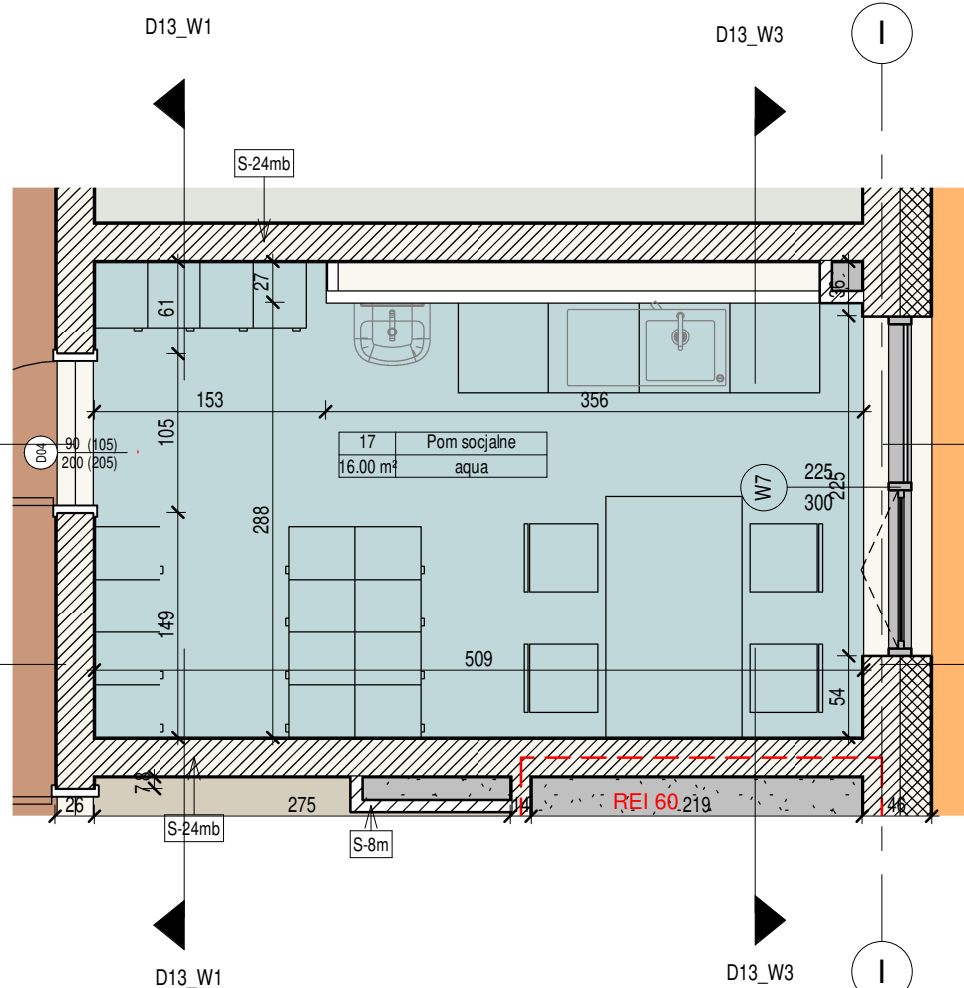
5 D13_W2
1:50



3 D13_W3
1:50



6 D13_W4
1:50



2 POMIESZCZENIE SOCJALNE 17
1:50



stadium projektu	PROJEKT WNĘTRZ		
nazwa obiektu budowlanego	BUDYNEK PRZEDSZKOLNY ZE ŻŁOBKIEM, PLACE ZABAW I ZAGOSPODAROWANIE TERENU		
Projektant (obektu)	mgr. inż. architekt WACŁAW BIENIASZ	podpis	
Projektant	mgr. inż. architekt BEATA ŁOZIŃSKA	podpis	
tytuł rysunku	POMIESZCZENIE SOCJALNE 17		
data: 2025 09	skala: 1:50	index:	numer rysunku PWW 04 PS – 17